

EnergyBox Placard

L'EnergyBox placard est un ensemble d'appareillage intégré dans un placard situé soit dans la cuisine, soit au dos d'un mur de la cuisine.

Le tableau couvre toute la partie intérieure de l'armoire. On y trouve :

- ▶ En partie supérieure le tableau électrique, qui contient la distribution des disjoncteurs, l'emplacement pour de la domotique et la commande des vannes. avec les raccordement des futurs appareils ménagers sur connecteurs sans vis
- ▶ En partie médiane la partie pour la box internet et/ou émetteur Wifi, ainsi que des connecteurs pour la distribution des appareils électroménagers de la cuisine.
- ▶ En partie inférieure le répartiteur de chauffage et l'emplacement pour la commande des vannes avec comptage de chaleur éventuel.



Le 6 / 6 de Tabelco SA

▪ Gain de temps sans pareil lors de l'installation de la cuisine :

L'électricien n'intervient qu'une fois, avant l'installation de la cuisine et il ne reviendra qu'une fois la cuisine installée, pour raccorder les appareils à l'EnergyBox.

▪ Planification facile :

Plus nécessaire de définir l'emplacement des appareils électroménagers, ni de connaître leur puissance et leur tension. Donc moins de réunions de chantier.

▪ Câblage simplifié :

Une seule ligne électrique est nécessaire depuis le tableau de l'habitation jusqu'au tableau.

▪ Evolution et modification :

Pas de câbles à retirer pour rajouter ou modifier des appareils, des cordons souples préfabriqués pourvus de connecteurs rapides se raccordent simplement à l'EnergyBox.

▪ Un seul tableau pour deux fonctions:

Le courant faible et fort sont intégrés dans le même tableau.

▪ Multimédias:

Dans la partie multimédia l'utilisateur peut intégrer et raccorder directement sa box internet et autres appareils multimédia, tel que répartiteur TV..

Principe de fonctionnement :

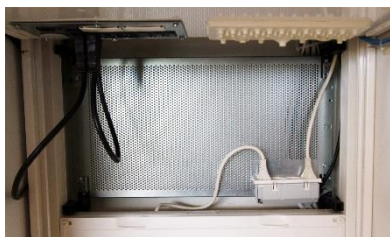
Partie
Protections +
domotique



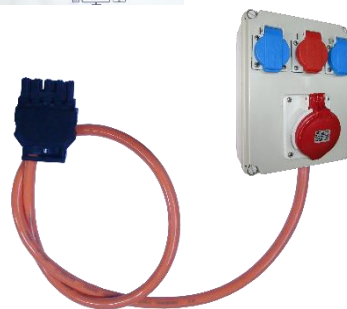
Partie
Connecteurs
pour
électroménagers



Partie
médiás



Partie
Collecteurs
de chauffage



Câbles avec connecteurs vers les appareils électroménagers :

Câbles installés au travers du socle de la cuisine vers les **appareils électroménagers**

1LNPE 1.5 mm² Avec connecteur T13 16A



1LNPE 1.5 mm² Sans connecteur 16A



2LNPE 1.5 mm² Sans connecteur 16A



3LNPE 1.5 mm² Avec connecteur 16 A

